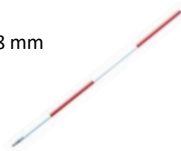


9. Vermessungstechnik

Holz-Fluchtstab

mit aufgeleimter nahtloser Kunststoffbeschichtung, 50 cm Farbeinteilung rot-weiß, mit Stahlspitze, Länge 2,00 m, Ø 28 mm

Artikelnummer	€
0102-01-01 C	8,10



Reise-Fluchtstab

zerlegbarer Stahlrohr-Fluchtstab mit Leuchtfarbenlackierung, alle Steckverbindungen verzinkt, 50 cm Farbeinteilung rot-weiß, bestehend aus 2 Stäben je 1,00 m, Ø 28 mm, mit je 1 Spitze, Gesamtlänge 2,16 m

Artikelnummer	€
0102-06-04 C	16,50



Tragetasche für Reise-Fluchtstäbe

passend für max. 6 zerlegbare Fluchtstäbe

Artikelnummer	€
0101-06-01 C	49,50



Fluchtstab-Stativ

3-beinig, zusammenlegbar, mit Klemmschraube zum Fixieren von Fluchtstäben oder Visierkreuzen mit Stahlrohrstiel, Höhe 100 cm

Artikelnummer	€
0102-04-01 C	21,00



Winkelprisma

Dreiecksprisma 25 x 10 mm für 90°, im Etui

Artikelnummer	€
0101-01-04 E	56,00



Doppel-Pentagon J 2

mit Drehverschluss, Prismenhöhe 15 mm, ohne Lederetui

Artikelnummer	€
0101-02-01 E	76,00



Lederetui für Pentagon

Artikelnummer	€
0101-03-01 E	5,60

Präzisions-Messrad (Rolltacho)

Raddurchmesser 318,3 mm = Radumfang 1,00 m, Reifen aus abriebfestem Kunststoff-Vollmaterial, direkte Zentimeterablesung, Messbereich bis 10 km, Zählung auch rückwärts, Nullstelltaste, Feststellklemme für Rad, Führungstange zusammenklappbar, TÜV-geprüft und eichfähig

Toleranz <0,05 %

Artikelnummer	€
0102-09-03 A	216,50

Toleranz <0,02 %

Artikelnummer	€
0100-07-43 A	180,00



Koffer für Rolltacho

aus hochwertigem PVC-Kunststoff, Größe 55 x 16 x 33 cm

Artikelnummer	€
0102-08-01 A	60,50



Holzglieder-Maßstab

2,00 m lang, 10 Glieder, Buchenholz lackiert

Artikelnummer	€
0103-01-01 E	3,30



Stahlbandmaß PONTARIT

rostfrei, Chrom-Nickelstahl, auf Basicrahmen, Bandanfang Bandunterteilung 1 cm, mit Kunststoff-Rahmen



Länge	Artikelnummer	€
20 m	0103-02-20 A	39,10
25 m	0103-02-21 A	44,40
30 m	0103-02-22 A	47,85
50 m	0103-02-23 A	68,95



BMI-Stahlbandmaß 173 W

Stahlband weiß lackiert, 13 mm breit, Bandunterteilung 1 cm, eloxierter Leichtmetallrahmen, gerade Form, Kunststoff-Griff

Länge	Artikelnummer	€
20 m	0103-04-01 C	40,00
30 m	0103-04-02 C	40,35
50 m	0103-04-03 C	52,90



BMI-Glasfaser-Bandmaß

Glasfaserband gelb, 13 mm breit, Bandunterteilung 1 cm, eloxierter Leichtmetallrahmen, Kunststoff-Griff

Länge 20 m, mit geradem Rahmen

Artikelnummer	€
0103-05-00 C	44,35

Länge 30 m, Rahmen Gabelform

Artikelnummer	€
0103-05-02 C	48,50

Länge 50 m, Rahmen Gabelform

Artikelnummer	€
0103-05-03 C	62,95



Stahlbandmaß STEWE-LON

im Alu-Dreieckschrägrahmen, Stahl mit Polyamidbeschichtung, gelb, 13 mm breit, Bandunterteilung 1 cm

Länge	Artikelnummer	€
30 m	0104-05-34 C	42,80
50 m	0104-05-35 C	58,15



Schlauchwasserwaage

aus glasklarem Plastik-Nivellierschlauch Ø 8 mm, mit Trichter und Stöpseln

Länge	Artikelnummer	€
10 m	0104-05-01 A	7,50
20 m	0104-05-02 A	9,25
30 m	0104-05-04 A	15,00



9. Vermessungstechnik

BOSCH-Laser-Entfernungsmesser GLM 120 C

Messgerät für den Ein-Mann-Einsatz von Strecken, Flächen und Räumen, Messbereich von 0,08 bis 120 m, Kamera mit Zoom-Funktion bietet im Außenbereich und in komplexen Umgebungen hohe Präzision über große Distanzen, mit Speicher der letzten 50 Messergebnisse, IP 54, Gewicht ca. 210 g, inkl. Schutztasche



Artikelnummer	€
6100-01-36 A	289,00

LEICA-Laser-Entfernungsmesser DISTO D2

das kleine und handliche Einsteigermodell ist mit vielen interessanten Funktionen ausgestattet und dennoch einfach zu bedienen, messbare Distanzen bis zu 100 m, messen Sie aus Ecken, Nuten oder ab Kanten – mit dem multifunktionalen Endstück sind Sie auf alle Mess-situationen vorbereitet, Funktionen: Min-/Max-Messung, Addition/Subtraktion, Fläche und Volumen, Speicher für 10 Mess-ergebnisse, verfügt über Bluetooth Smart- in Kombination mit der kostenlosen App Leica Disto sketch lassen sich Skizzen sowie Fotos erstellen und präzise bemaßen, Meßdaten können direkt auf Smart-phones oder Tablets übertragen werden, so werden teure Fehler beim Abtippen vermieden, beleuchtetes Display, Laserklasse 2, Schutzklasse IP54, Reichweite 0,05 - 100 m, Toleranz +/- 1,5 mm, Gewicht 100 g, Maße 116 x 44 x 26 mm, inkl. Handschlaufe, Gürteltasche, Batterien



Artikelnummer	€
2580-01-25 E	189,00

LEICA-Hand-Laser-Entfernungsmesser DISTO D510

360°-Neigungssensor erlaubt selbst Messanwendungen, die mit konventionellen Messeräten nicht möglich sind, 4-fach Zoom, Bluetooth Smart mit App, IP 65, Messgenauigkeit +/- 1 mm, Reichweite 0,05 m -200 m, Genauigkeit zum Laserstrahl und Gehäuse +/- 0,2°



Artikelnummer	€
2580-00-83 E	549,00

NESTLE-Neigungsmesser DIWA

mit Digitalanzeige, Ablesung durch große Ziffern im LCD-Display, die Zahlen stehen immer aufrecht, wenn Sie den Neigungsmesser kippen, drehen sich die Zahlen automatisch, Neigungsmesser selbst nachjustierbar, Länge 60 cm, Gewicht 1000 g, Messbereich 0 – 180°, Ablesung 0,1°/0,1 %, Hold-Funktion, Signalton bei 0°, Toleranz bei 0°und 90° 0,1 %, Stromversorgung 9 V Blockbatterie

Artikelnummer	€
2580-02-63 E	136,00



BOSCH-Neigungsmesser GIM 60 L

lasergenaue Neigungsübertragung auf längere Distanz, Neigungsmechanik zur Feinjustage auf unebenen Untergründen, beliebiger Wert als alternative 0° einstellbar, manuelle Anpassung von Winkeln möglich zur einfachen Übertragung, Umschaltung der Maßeinheiten möglich, automatisch drehendes Display zur besseren Lesbarkeit, Messbereich 0 – 360° (4 x 90°), Messgenauigkeit Elektronik 0°/90° +/- 0,05°, Messgenauigkeit Elektronik 1 – 89° +/- 0,1°, Laserreichweite 30 m, Laserklasse 2, Nivelliergenauigkeit Laser +/- 0,5 mm/m, Maßeinheiten °, %, mm/m

Artikelnummer	€
6100-04-00 A	209,00



NESTLE-Laser-Neigungsmesser DIGIT 35

Neigungen und Steigungen mit höchster Präzision messen - mittels Laserstrahl; Messbereich 0 – 185°, Toleranz 0,1°, Hold/Reset-Funktion

Artikelnummer	€
0104-04-10 E	152,00



NEDO-Nivellier Z32

automatisches Baunivellier für höchste Ansprüche, 32-fache Vergrößerung, Optik aufrecht, kürzeste Zielweite 0,65 m, Objektivdurchmesser 36 mm, Einstellgenauigkeit +/- 0,3", Empfindlichkeit der Libelle 8'/2mm, Schutzklasse IP X6, komplett mit Senklot, Justiernadel und stabilem Transportkoffer



Artikelnummer	€
2590-00-81 K	359,00

NEDO-Nivellier-Set Z32

bestehend aus Nivellier Z32 mit Alustativ und Teleskopnivellierlatte 5 m

Artikelnummer	€
2590-00-56 K	439,00



Alu-Universalstativ

aus hochwertigem Aluminium, mit Flachkopf für Nivelliergeräte und Laser, Transportlänge 1,06 m, verstellbar von ca. 0,91 - 1,69 m

Artikelnummer	€
0100-07-01 E	77,00



9. Vermessungstechnik

Geometer-Maßstab (Nivellierzollstock)

mit aufrechten Zahlen, Länge 3,00 m, Breite 30 mm, 6 Glieder



Artikelnummer	€
0101-04-01 C	52,00

Reise-Nivellierlatte

Länge 4,00 m, 4-teilig, klappbar auf 1,00 m Länge, Holzlatte mit wetterfester duroplastischer Polyester-Kunststoffbeschichtung, aufrechtes Teilungsbild, Breite 58 mm



Artikelnummer	€
0101-05-01 C	125,00

Teleskop-Nivellierlatte

kombinierter Nivellier- und Maßstab aus Alu-Profilrohren, teleskopartig ineinanderschiebbar, Teilung Vorderseite: cm E-Teilung mit aufrechter Bezifferung, Teilung Rückseite: mm-Einteilung wie bei einem Zollstock

4 m, mit Dosenlibelle

Artikelnummer	€
0103-09-03 E	59,00

5 m, mit Dosenlibelle

Artikelnummer	€
0103-09-04 E	74,00



Tasche

zum schonenden Transport von Teleskop-Nivellierlatte

Artikelnummer	€
0103-09-05 E	10,00



NEDO-Rotationslaser Sirius¹H

vollautomatisch horizontaler Rotationslaser mit Easy Control Ein-Knopfbedienung für eine besondere Handhabung, er richtet sich vollautomatisch exakt horizontal aus, die automatische Höhenüberwachung stoppt den Laser bei einer starken Erschütterung, Höhenfehler werden dadurch vermieden, robustes, strahlwassergeschütztes Gehäuse gem. IP 65, Rotorschutz aus Aluminium-Druckguß und bruchsicherem Glas, NiMH Hochleistungs-Akkus für lange Laufzeit, Nivelliergenauigkeit +/- 1 mm/10 m, Selbstnivellierbereich +/- 5° motorisch mit automatischer Überwachung, Arbeitsbereich ca. 400 m mit Empfänger, Rotationsgeschwindigkeit 600 U/min., Stromversorgung Akkusatz NiMH 4,8 V, 3800 mAh, Betriebsdauer ca. 30 h, Anschlußgewinde 5/8",



Lieferumfang: Rotationslaser Sirius¹H, Laserempfänger Acceptor² mit HD-Klammer, Akkus, Ladegerät und Transportkoffer

Artikelnummer	€
2590-00-46 E	799,00



Lieferumfang: Rotationslaser Sirius¹H, Laserempfänger Acceptor^{digital} mit Empfängerhalter, Akkus, Ladegerät und Transportkoffer

Artikelnummer	€
0103-07-19 E	992,00



NEDO-Rotationslaser Sirius¹HV

vollautomatisch horizontaler/vertikaler Rotationslaser, ideal zum Nivellieren und Fluchten im Innenausbau, im Hoch- oder im Tiefbau, robustes, strahlwassergeschütztes Gehäuse gem. IP 65, Rotorschutz aus Aluminium-Druckguß und bruchsicherem Glas, NiMH Hochleistungs-Akkus für lange Laufzeit, Fernbedienung für eine bequeme Handhabung, Nivelliergenauigkeit +/- 1 mm/10 m, Selbstnivellierbereich +/- 5° motorisch mit automatischer Überwachung, Arbeitsbereich ca. 300 m mit Empfänger, Rotationsgeschwindigkeit 0, 60, 120, 300 und 600 U/min., Scanwinkel 0°, 6°, 20°, 50° und 90°, Stromversorgung Akkusatz NiMH 4,8 V, 3800 mAh, Betriebsdauer ca. 30 h, Anschlußgewinde 5/8", Lieferumfang: Rotationslaser Sirius¹HV, Laserempfänger Acceptor² mit HD-Klammer, Akkus, Ladegerät, Fernbedienung und Transportkoffer

Artikelnummer	€
2590-00-47 E	915,00



NEDO-Rotationslaser PRIMUS²H

vollautomatischer Rotationslaser für den horizontalen Einsatz, robuste, motorische Horizontierung, automatische Höhenüberwachung stoppt den Laser bei einer starken Erschütterung, Höhenfehler werden dadurch vermieden, großes, übersichtliches Display, zur Anzeige des Betriebszustandes, der Rotationsgeschwindigkeit etc., Rotorschutz aus bruchsicherem Glas, Laserempfänger Acceptor^{PRO}, extrem einfache Bedienung, hochpräzise unter allen Einsatzbedingungen, Nivelliergenauigkeit +/- 0,5 mm/10 m, Selbstnivellierbereich +/- 5° motorisch mit automatischer Überwachung, Arbeitsbereich ca. 700 m mit Empfänger Acceptor^{PRO}, Rotationsgeschwindigkeit 600 U/min., Schutzklasse IP 66, Stromversorgung Akkusatz NiMH 4,8 V, 8500 mAh, Betriebsdauer ca. 100 h, Anschlußgewinde 5/8", Lieferumfang: Rotationslaser Primus²H, Laserempfänger Acceptor^{PRO} mit Empfängerhalter, Akkus, Ladegerät, Quick-Fix Schnellverschlußsystem und Transportkoffer

Artikelnummer	€
2590-00-25 E	1.330,00



9. Vermessungstechnik

NEDO-Rotationslaser PRIMUS²HVA

vollautomatischer Rotationslaser für den horizontalen und vertikalen Einsatz, AutoAlign-Funktion: automatische Ausrichtung der Laserebene auf den Laserempfänger, robuste, motorische Horizontierung, großes, übersichtliches Display zur Anzeige des Betriebszustandes, der Rotationsgeschwindigkeit etc., automatische Höhenüberwachung stoppt den Laser bei einer starken Erschütterung, Höhenfehler werden dadurch vermieden, manuelle Neigung in zwei Achsen, Scan-Funktion und Punktmodus, Lotstrahl nach oben, Rotorschutz aus bruchsicherem Glas, hochpräzise unter allen Einsatzbedingungen, Funkfernbedienung für eine bequeme Handhabung, Nivelliergenauigkeit +/- 0,5 mm/10 m, Selbstnivellierbereich +/- 5° motorisch mit automatischer Überwachung, Neigungsfunktion in zwei Achsen manuell, Arbeitsbereich ca. 500 m mit Empfänger Commander²HVA, Reichweite Funkfernbedienung ca. 150 m, Reichweite AutoAlign ca. 50 m, Rotationsgeschwindigkeit 10, 60, 300 und 600 U/min., Scanwinkel 0°, 5°, 10° und 15°, Schutzklasse IP 66, Stromversorgung Akkusatz NiMH 4,8 V, 8500 mAh, Betriebsdauer ca. 100 h, Anschlußgewinde 5/8", Lieferumfang: Rotationslaser Primus²HVA, Laserempfänger Commander²HVA mit Empfängerhalter, Magnet-Zieltafel, Akkus, Ladegerät, Quick-Fix Schnellverschlußsystem und Transportkoffer

Artikelnummer	€
0100-07-32 E	1.599,00



NEDO-Rotationslaser PRIMUS²HVA2N

vollautomatischer Zweiachs-Neigungslaser für den horizontalen und vertikalen Einsatz, die Lage des Lasers wird auch im Neigungsmodus ständig überwacht und bei Bedarf nachgeregelt, Neigungen in einer oder in zwei Achsen mit komfortabler %-Eingabe für X- und Y-Achse, AutoAlign-Funktion: automatische Ausrichtung des Laserstrahls auf den Laserempfänger, robuste, motorische Horizontierung, großes, übersichtliches Display zur Anzeige des Betriebszustandes, der Rotationsgeschwindigkeit, etc., automatische Höhenüberwachung stoppt den Laser bei einer starken Erschütterung, Höhenfehler werden dadurch vermieden, Scan-Funktion und Punktmodus, Lotstrahl nach oben, Rotorschutz aus bruchsicherem Glas, hochpräzise unter allen Einsatzbedingungen, Funkfernbedienung für eine bequeme Handhabung, Nivelliergenauigkeit +/- 0,5 mm/10 m, Selbstnivellierbereich +/- 5° motorisch mit automatischer Überwachung, Genauigkeit der Neigungsfunktion +/- 0,015 %, Neigungsfunktion in zwei Achsen +/- 10 % direkte Eingabe, Arbeitsbereich ca. 700 m mit Empfänger Commander²HVA2N, Reichweite Funkfernbedienung ca. 150 m, Reichweite AutoAlign ca. 50 m, Rotationsgeschwindigkeit 10, 60, 300 und 600 U/min., Scanwinkel 0°, 5°, 10° und 15°, Schutzklasse IP 66, Stromversorgung Akkusatz NiMH 4,8 V, 8500 mAh, Betriebsdauer ca. 100 h, Anschlußgewinde 5/8", Lieferumfang: Rotationslaser Primus²HVA2N, Laserempfänger Commander²HVA2N mit Empfängerhalter, Magnet-Zieltafel, Akkus, Ladegerät, Quick-Fix Schnellverschlußsystem und Transportkoffer

Artikelnummer	€
0100-07-38 E	2.549,00



Flexilatten-Set

mit Universaladapter und Hülle

Artikelnummer	€
0103-07-20 E	67,00



Geomax-Rotationslaser ZONE20 H

horizontale Selbstnivellierung und manuelle Neigung in 2 Achsen, Kopfschutz vollständig umschlossen, Arbeitsbereich (Durchmesser) 900 m, Genauigkeit der Selbstnivellierung +/- 2,2 mm bei 30 m, Rotationsdrehzahl 600 U/min., Laserdiodentyp/Klasse 635 nm (sichtbar)/Klasse 1, Akkutyp 4 D-Cell Alkaline/Li-Ion, Akkulaufzeit >40 h, Lagertemperatur -30°C bis 70°C, Schutz IP67, Lieferumfang: Laser, digitaler Empfänger ZRD105, Ladegerät, Li-Ion Akkupack, Koffer, 3 Jahre Garantie

Artikelnummer	€
2580-01-09 E	1.190,00



Geomax-Rotationslaser ZONE40 H

horizontale Selbstnivellierung und manuelle Neigung in 2 Achsen, Kopfschutz vollständig umschlossen, Arbeitsbereich (Durchmesser) 900 m, Genauigkeit der Selbstnivellierung +/- 1,5 mm bei 30 m, Rotationsdrehzahl 600 U/min., Laserdiodentyp/Klasse 635 nm (sichtbar)/Klasse 1, Akkutyp 4 D-Cell Alkaline/Li-Ion, Akkulaufzeit >40 h, Lagertemperatur -10°C bis 50°C, Schutz IP67, Lieferumfang: Laser, digitaler Empfänger ZRD105, Ladegerät, Li-Ion Akkupack, Koffer, 3 Jahre Garantie

Artikelnummer	€
2230-01-66 E	1.585,00



Geomax-Rotationslaser ZONE60 DG

horizontale und vertikale Selbstnivellierung und digitale Neigung in 2 Achsen (vollautomatisch), Kopfschutz vollständig umschlossen, Arbeitsbereich (Durchmesser) 900 m, Genauigkeit der Selbstnivellierung +/- 1,5 mm bei 30 m, Gefälle Reichweite bis zu 15 %, Rotationsdrehzahl 300/600 U/min., Laserdiodentyp/Klasse 635 nm (sichtbar)/Klasse 1, Akkutyp 4 D-Cell Alkaline/Li-Ion, Akkulaufzeit >40 h, Lagertemperatur -20°C bis 50°C, Schutz IP67, Lieferumfang: Laser, digitaler Empfänger ZRD105, Fernbedienung ZRC60, Ladegerät, Li-Ion Akkupack, Koffer, 3 Jahre Garantie

Artikelnummer	€
2230-01-67 E	2.583,00



Zubehör

Empfänger digital ZRD105

Artikelnummer	€
2580-01-12 E	305,00



9. Vermessungstechnik

STORM-Detektor

Batterieversion, mit digitaler Millimeteranzeige und 127 mm Empfangsfeld, inkl. Klammern und Bedienungsanleitung



Artikelnummer	€
2230-00-78 E	370,00

Teleskop-Mess-Stab Meßfix

bestehend aus robusten, rechteckigen Aluminiumrohren, teleskopartig ausziehbar, Messlänge im Messfenster ablesbar



Mess-Stab

Länge	Artikelnummer	€
3,0 m	0103-07-01 A	252,00
4,0 m	0103-07-02 A	270,00

Flexilatte

Alu eloxiert, ideale Baustellen-Nivellierlatte zum Ermitteln von vorzeichenrichtigen Höhenunterschieden mittels Nivellieren oder rotierenden Lasern, Länge von 1,31 - 2,41 m, mit Schiebepadapter



Artikelnummer	€
0105-03-07 A	65,00

Kurbelstativ

Alu, mit Exzenterklemmung

Transportlänge 0,88 m, höhenverstellbar von 0,74 - 1,73 m

Artikelnummer	€
0105-03-11 C	232,00

Transportlänge 1,21 m, höhenverstellbar von 0,90 - 2,36 m

Artikelnummer	€
2590-00-24 C	216,40

Transportlänge 1,09 m, höhenverstellbar von 0,90 - 1,97 m, selbsthemmend, mittelschwer, mit Gummikappen für glatte Böden

Artikelnummer	€
2580-00-51 C	194,00



Stativ-Verlängerung 66 cm (nur passend für #2580-00-51)

Artikelnummer	€
2580-00-52 C	39,00



Geomax-Kanalbau-Laser Zeta 125

durch die kurze Baulänge ist der Laser auch in engen Bögen und Schächten gut einsetzbar, der minimale Rohrdurchmesser beträgt 125 mm, mit robustem Aluminium-Gussgehäuse wasser- und staubdicht nach IP68, ist allen im Tiefbau üblichen Steigungen und Neigungen gewachsen, selbst ein Gefälle von -10 bis +40 % ist für ihn kein Problem, mit der manuellen Fluchtfunktion richten Sie den Laser per Fernbedienung auf einen Fluchtstab außerhalb des Grabens aus, ohne später für die Neigungseinstellung erneut in den Schacht zu müssen, die Querachsausrichtung erfolgt bequem mit Hilfe der digitalen Libelle im Display, Reichweite 200 m, Laserklasse 2M, Genauigkeit +/-10" (+/- 5 mm/100 m), Selbstnivellierung -15 % bis +45 %, Betriebsdauer 40 Stunden, Temperaturbereich -20°C bis +50°C, Einstellgenauigkeit 0,001 %
Lieferumfang: Lasergerät QL 125, Fernbedienung RC 125-7, Ladegerät, Zieltafel, Bedienungsanleitung, Transportkoffer

Artikelnummer	€
2580-01-04 E	3.190,00



Zubehör für Kanalbau-Laser

Liion-Energiepack

Artikelnummer	€
2230-00-91 E	260,00

Batteriekabel

zum Anschluss an eine 12 V Stromversorgung, mit Batterieklemm

Artikelnummer	€
2230-00-92 E	165,00



Clip-In-Zieltafel

für 125 mm Rohrdurchmesser

Artikelnummer	€
2230-00-93 E	70,00

Fußdepot

bestehend aus Grundplatte und je 4 Füßen jeder Größe

Artikelnummer	€
2230-00-94 E	55,00

Geomax-Totalstation Zipp20

Zweiachs-Kompensation für höchste Winkelgenauigkeit, koaxial sichtbarer Laserstrahl, Betriebssystem Windows CE, hochauflösendes Farb-Touch-Display, integriertes Laserlot zur einfachen Einrichtung, abnehmbarer Tragegriff, EDM-Technologie bis 400 m reflektorlos, staub- und wasserdicht nach IP 54, USB-Speicherstick, integriertes Bluetooth, ergonomische vollnumerische Tastatur zur schnellen Navigation und Dateneingabe, Genauigkeit 2", 5", Display-Auflösung 1", 5", 10", Kompensation Vierfach-Achse, Distanzmessung Prisma 3000 m/2 mm + 2 ppm, reflektorlos 3 mm + 2 ppm, Gewicht 5,3 kg, Betriebstemperatur -20°C bis 50°C, Feuchtigkeit 95 % nicht kondensierend, interne Batterie, entfernbarer Li-Ionen-Akku 4,4 Ah, Betriebszeit 8 Stunden, sichtbarer Laserpunkt, Genauigkeit 1,5 mm bei 1,5 m Instrumentenhöhe

Zipp20, 5"

Artikelnummer	€
2230-02-50 E	auf Anfrage

Zipp20, 2"

Artikelnummer	€
2230-02-51 E	auf Anfrage



weitere Ausführungen, Preis auf Anfrage

Geomax-Totalstation Zenith10

Ist ein komplettes und vollständig integriertes Satelliten-Positionierungssystem, es besteht lediglich aus zwei Hauptkomponenten, einer GNSS-Antenne und einem Handheld-Computer, auf einem Stativ montiert arbeitet die Antenne als Basis, zusammen am Lotstab ergeben beide zusammen einen leichtgewichtigen Rover, mit modernster NovAtel-Technologie, dadurch maximale Positionierungsverfügbarkeit unter herausfordernden Bedingungen, mit GNSS-Receiver mit 72 Kanälen, der Receiver kann GPS- und Glonass-Satellitensignale verfolgen, durch den Zugriff auf ein Maximum an Satelliten können Positionen jederzeit bestimmt werden und damit ist sichergestellt, daß Geomax GNSS „Works when you do!“, alle Kommunikationselemente sind in die Antenne integriert, ein einfacher Wechsel ist zwischen UHF Radio (um Korrekturdaten von einer lokalen Referenzstation zu erhalten) und GSM-Modem (um Korrekturen von einem regionalen Netzwerk zu erhalten) möglich, wenn keine Korrekturen vorliegen, können die Rohdaten einfach für das Post-Processing im Office aufgezeichnet werden, die Station kann auch als lokale Referenzstation fungieren, indem sie Daten entweder über das interne Radio oder mit einem externen Hochleistungssender überträgt

Artikelnummer	€
2230-02-60 E	auf Anfrage



weitere Ausführungen, Preis auf Anfrage

Geomax X-PAD Field „GNSS Standard“ Software

X-Pad Construction ist die ideale Lösung für die effektive und produktive Vermessung bei allen Bauaktivitäten, in Kombination mit der Totalstation oder GPS, ermöglicht es einfache und funktionale Abläufe beim Messen, Abstecken und Prüfen, einfache und intuitive Benutzeroberfläche, gute Lesbarkeit von Text und Befehlen, bedienbar über Touchscreen oder Keyboard, direktes Wechseln zwischen TPS und GPS, zwei Betriebsmodi ermöglichen Jedermann die Benutzung von Software und Instrument auf der Baustelle, Orientierung der Totalstation an Referenzlinie und bekannten Punkten (freie Station), Stationshöhe von Referenzpunkt, GPS lokales Koordinationssystem auf Referenzlinie und Referenzpunkten (Baustellenkalibrierung), laden von definierten Koordinationsystemen zur sofortigen Verwendung von GPS, schnelle Konfiguration von Koordinationssystemen entsprechend den Anforderungen der Baustelle

Artikelnummer	€
2230-03-00 E	auf Anfrage



weitere Ausführungen, Preis auf Anfrage

Geomax Leitungsortung EZiCAT i550

mit zusätzlicher Tiefenanzeige-Funktion, ermittelt die Lage unterirdischer Versorgungsleitungen durch den Empfang elektromagnetischer Signale, die von ihnen abgestrahlt werden, die intelligente EZiCAT Software interpretiert diese Signale und liefert dem Anwender sowohl akustische als auch visuelle Angaben zu Lage und Ausrichtung der verborgenen Leitungen, Power bis 3 m Tiefe, Funk bis 2 m, Generator Modus bis 3 m, Tiefenanzeige 10 % der Tiefe im Linien- oder Sondenmodus (0,3 – 3 m Tiefenreichweite), Schutzklasse IP54

Artikelnummer	€
2230-01-61 E	1.045,00



Zubehör:

EZiTEX t100 Signalgeber

um die Detektion in Bereichen mit hoher Signalstörung oder bei großen Distanzen zu verbessern, robust und wasserdicht, mit Auswahl zwischen 3 Ortungssignalen und außen liegender audio und visuelle Steuerung



Artikelnummer	€
2230-04-00 E	968,00

Digitales Kabel- und Leitungssuchgerät DXL2

mit Tiefenmessfunktion, dient zur Bestimmung von Trassenverlauf und Verlegetiefe von unterirdisch verlegten Kabeln, metallischen Rohrleitungen etc., Leistungsmerkmale: Einhandbedienung, netzunabhängiger Betrieb, optische und akustische Suchanzeige, kontrastreiches LC-Display mit Hintergrundbeleuchtung, Tiefenermittlung (nur mit Sender möglich) und automatische Verstärkungsregelung nach Knopfdruck ohne Sender, ab Werk

Artikelnummer	€
3853-00-01 A	1.150,00



SGV2 Sender

Artikelnummer	€
3853-00-02 A	975,00



Minisender MTS für C. Scope, Ø 38 mm

Artikelnummer	€
3853-00-04 A	325,00

Induktiv-Sendezange, Ø 100 mm

Artikelnummer	€
3853-00-05 A	295,00



Tragetasche schwarz, für Empfänger und Sender von C. Scope

Artikelnummer	€
3853-00-06 A	75,00



Glasfaserortungskabel

bestehend aus einer Polyester-Spirale mit leitfähigem Innenkern und einem stabilen Gestell, für einfache Aufwicklung und bequemem Transport, geeignet zur Ortung nichtmetallischer Rohre nach der Tonfrequenz-Methode

mit 30 m Glasfaserkabel

Artikelnummer	€
0129-07-30 C	385,00

mit 60 m Glasfaserkabel

Artikelnummer	€
0129-07-31 C	500,00

mit 100 m Glasfaserkabel

Artikelnummer	€
0129-07-32 C	875,00

wie vor, jedoch mit zusätzlicher Sonde, mit 60 m Glasfaserkabel

Artikelnummer	€
0129-07-34 C	1.100,00